

VELIKA SAMOSTOJEČA NOČNA OMARICA



NAVODILA ZA UPORABO

Za pritožbe se obrnite na:

SKU: RS890M

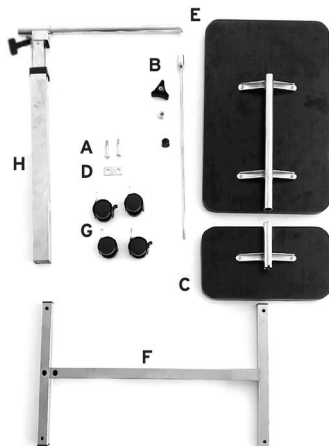
Medical Direct d.o.o.
Ante Kovačiča 31, 10432 Bregana
Tel: +385 1 20 20 504
E-mail: prodaja@medicaldirect.si
Web: www.medicaldirect.si

NAMEN

Nočna mizica za posteljo Moretti RS890M je namenjena osebam, ki preživijo daljši čas v postelji, da bi jim omogočila udobno uživanje obrokov, branje, pisanje ali druge aktivnosti brez zapuščanja postelje. Primerna je za uporabo doma, v bolnišnicah in negovalnih ustanovah.

SPLOŠNI OPIS

- A. Veliki vijaki - 2 kos
- B. Sistem za zaklepanje (zaklepna palica z obročkom, gumb in pokrov) - 4 kos
- C. Mizica - 1 kos
- D. Perforirana plošča - 1 kos
- E. Velika plošča - 1 kos
- F. Osnova - 1 kos
- G. Kolesca - 4 kos
- H. Stolpec - 1 kos



SESTAVLJANJE MIZICE

1. Ob odprtju preverite vsebino pakiranja; ali vsebuje vse dele:
 - velika in mala površina mizice
 - kovinska perforirana plošča
 - jeklena osnova
 - osrednji stolpec
 - 4 kolesca (dva z zavoro)
 - veliki vijaki, obročki, ročaji in drugi pritrdilni elementi

2. Vstavite ročico za nastavitev višine, kot je prikazano na sliki 1, v režo za nastavitev višine in jo pritrdite, kot je prikazano na sliki 2.



1



2

3. Postavite glavno ploščo tako, da bodo kovinski deli obrnjeni drug proti drugemu, kot je prikazano na sliki 4, nato vstavite cev stolpca H znotraj poravnanih cevi plošč, kot je prikazano na sliki 4.



4

4. Vstavite kovinski obroč na stran stolpca in privijte gumb, dokler ni stolpec čvrsto zaklenjen pravokotno na ravnino, kot je prikazano na sliki 5.



5

5. Vstavite cilindrične podložke v ustrezne luknje pod kovinsko osnovo, kot je prikazano na sliki 6, nato postavite perforirano ploščo v luknje na osnovi in vstavite oba velika vijaka, kot je prikazano na sliki 7.

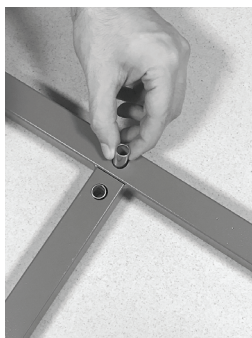


6

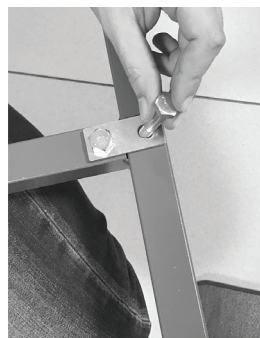


7

6. Usmerite osnovo proti stolpcu, kot je prikazano na sliki 8, nato privijte predhodno pripravljene vijake na stolpec, kot je prikazano na sliki 9, in jih čvrsto zategnite.



8



9

7. Vstavite kolesca v ustrezne luknje v podstavku, pri čemer pazite, da bodo kolesca z zavoro nameščena na isto stran.



10



11

8. Vstavite kolesca v ustrezne luknje v podstavku, pri čemer pazite, da kolesca z zavoro postavite na isto stran, kot je prikazano na sliki 12.



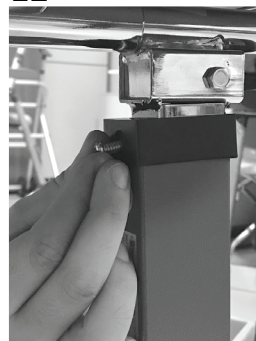
12

9. Odstranite ČRNI vijak (in ga shranite) na višini črnega plastičnega nosilca in ga zamenjajte s kratkim vijakom, kot je prikazano na sliki v splošnem opisu in na sliki 14.

Opomba: Če želite mizico shraniti ali razstaviti, vedno zamenjajte kratki vijak z originalnim dolgim črnim vijakom.



13



14

NASTAVITVE IN UPORABA

Nastavitev višine – s pomočjo stranskega ročaja nastavite višino mizice po potrebi (od 74 do 119 cm).

Nagib površine – z obračanjem ročice lahko veliko površino mizice nagnete v zeleni položaj.

Premikanje mizice – zahvaljujoč kolescem je mizica enostavno premična. Pred uporabo zablokirajte kolesca z zavori.

VZDRŽEVANJE IN ČIŠČENJE

- Površine čistite z mehko krpo, blagim detergentom in toplo vodo.
- Ne uporabljajte abrazivnih sredstev, kislin, alkohola ali sredstev na osnovi klora, da preprečite poškodbe površin.
- Občasno preverite spoje in vijake zaradi varnosti.

VARNOSTNA OPOZORILA

- Ne prekoračite največje dovoljene obremenitve 20 kg.
- Vedno pazite na stabilnost pri nastavljanju višine ali nagiba.
- Ne puščajte težkih predmetov na robovih mizice, da preprečite prevrnitev.
- Uporabniku vedno pomagajte pri prilagajanju mizice.